



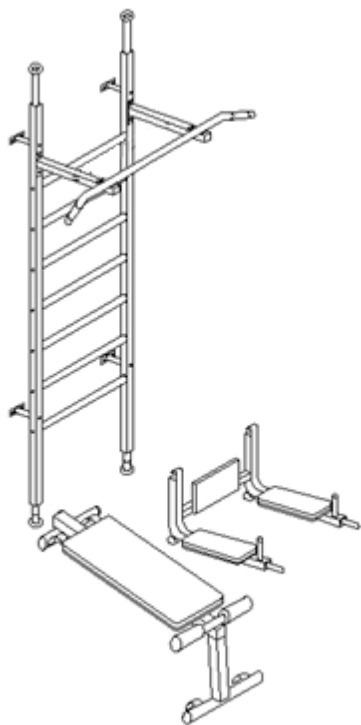
BenchK
metalowe drabinki gimnastyczne

TM



Benchmark Sp z o.o.
Pl. Wolności 13/2,
35-073 Rzeszów
NIP: 813-370-20-82
benchk.sklep@gmail.com
tel: +48 575 188 088
www.benchk.com

PASZPORT TECHNICZNY Metalowa drabinka gimnastyczna «Energy»



1. Dane ogólne

1.1. Drabinka «Energy» jest przeznaczona do ogólnego przygotowania fizycznego w warunkach typowego mieszkania.

1.2. Wykonywanie ćwiczeń na drabince zwiększa aktywność ruchową, wzmacnia układ mięśniowy i rozwija koordynację ruchów.

1.3. Drabinka w zestawie zawiera:

- **ławkę** - służy do ćwiczeń mięśni brzucha, klatki piersiowej, umożliwia ćwiczenia z dodatkowo kupionymi hantlami;

- **poręcze do ćwiczeń** - służą do rozciągania się oraz wzmocnienia biceps i triceps oraz z możliwością użycia dla sztangi;

- **uchwyt pod sztangę** jest niezbędny, jeśli osoba ćwicząca, oprócz podstawowych elementów które wchodzi w skład zestawu, dodatkowo będzie wykorzystywała sztangę;

- **drażek** - służy do podciągania całego ciała.

Zestaw nie zawiera dybli do mocowania drabinki gimnastycznej do ściany.

UWAGA

Rodzaj dybli należy dobrać w zależności od rodzaju ściany do której drabinka gimnastyczna będzie mocowana.

2. Dane techniczne

maksymalne dopuszczalne obciążenie.....	120 kg
szerokość.....	0,66 m
sposób montażu.....	rozporowo (podłoga-sufit) albo do ściany
wysokość do drążka do podciągania (nie mniej).....	2,17 m
zajmowana powierzchnia.....	0,5 m ²
wysokość pomieszczenia do instalacji (rozporowo).....	2,45-2,85 m
wysokość pomieszczenia do instalacji (do ściany).....	od 2,45 m
waga opakowania (nie więcej).....	50 kg

3. Środki bezpieczeństwa

3.1. Jednocześnie tylko jedna osoba może wykonywać ćwiczenia na drabince «Energy».

3.2. Przed każdym ćwiczeniem należy sprawdzić stan techniczny drabinki «Energy» - mocowania i inne elementy drabinki.

3.3. Dzieci i młodzież w wieku do 14 lat mogą korzystać z urządzenia pod opieką osób dorosłych.

3.4. Konserwacja drabinki gimnastycznej - czyszczenie za pomocą suchej szmatki.

3.5 W przypadku demontażu przechowywać drabinkę gimnastyczną w suchym pomieszczeniu o niskiej wilgotności powietrza.

3.6. Należy unikać nadmiernego wysiłku podczas ćwiczeń. Poziom trudności oraz intensywności ćwiczeń należy dobrać w zależności do stanu zdrowia i kondycji osoby ćwiczącej.

4. Gwarancja producenta

4.1. Producent gwarantuje Kupującemu zachowanie wszystkich wskaźników jakości w ciągu 12-miesięcy od daty dokonania zakupu pod warunkiem przestrzegania przepisów dotyczących montażu i eksploatacji.

4.2. W przypadku uszkodzeń mechanicznych, które wystąpiły podczas transportowania, montażu lub podczas niepoprawnej eksploatacji drabinki przez Kupującego, Sprzedawca nie ponosi żadnej odpowiedzialności.

4.3. W przypadku odnalezienia defektów lub niskiej jakości elementów, występujących nie z winy Kupującego, należy skontaktować się z biurem obsługi klienta Benchmark (benchk.sklep@gmail.com).

5. Uwagi

W związku z ciągłą pracą nad udoskonaleniem metalowej drabinki gimnastycznej «Energy» możliwe są nieduże zmiany w konstrukcji, nie powodujące jednak zmniejszenia jakości.

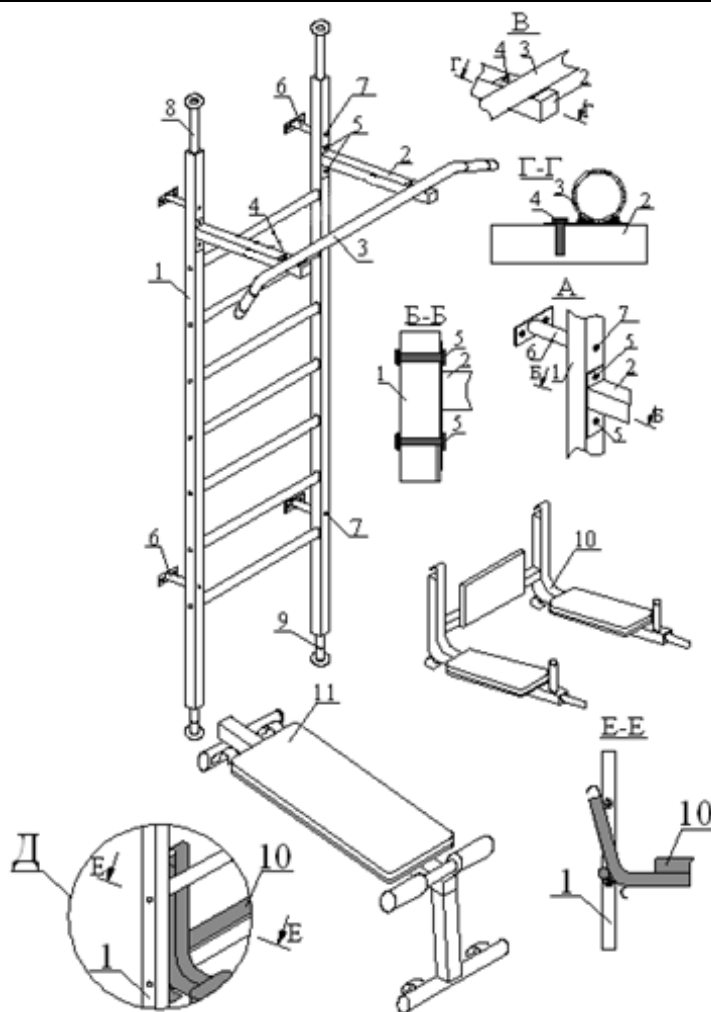


BenchK
metalowe drabinki gimnastyczne

TM



Benchmark Sp z o.o.
Pl. Wolności 13/2,
35-073 Rzeszów
NIP: 813-370-20-82
benchk.sklep@gmail.com
tel: +48 575 188 088
www.benchk.com



6. Komplektacja

1. Metalowe słupki boczne (kwadratowa rura profilowa).....2 szt.
2. Metalowe poprzeczki z powłoką z plastiku.....7 szt.
3. uchwyt do drążka do podciągania2 szt.
4. drążek do podciągania (w komplecie).....1 szt.
5. śruba M8 do mocowania drążku do podciągania.....2 szt.
6. śruba M10 z nakrętką.....4 szt.
7. uchwyt do mocowania drabinki do ściany.....4 szt.
8. śruba M104 szt.
9. górny trzpień wysuwany.....2 szt.
10. dolny trzpień rozporowy z nakrętką.....2 szt.
11. poręcz (z możliwością użycia dla sztangi).....1 szt.
12. ławka.....1 szt.

4. Instrukcja montażu

Montaż rozporowy (do sufitu):

1. Wykonać montaż uchwytu(2) z drążkiem(3) do podciągania przy pomocy śrub(4)
2. Przymocować uchwyt(2) z drążkiem(3) na metalowe słupki boczne(1) przy pomocy śrub(5)
3. Wstawić górne trzpienie wysuwane(8) i dolne trzpienie rozporowe(9) w metalowe słupki boczne(1), przy pomocy nakrętki, w taki sposób aby w pozycji pionowej drabinki «Energy» pomiędzy górnym trzpieniem wysuwany(8) a sufitem została szczelina dla rozparcia dolnymi trzpieniami rozporowymi.

Uwaga: dolny trzpień rozporowy nie powinien być wkręcany w słupek metalowy. Należy go wstawić i rozprzeć przy pomocy nakrętki znajdującej się na trzpieniu(9).

4. Ustawić drabinkę w pozycji pionowej.
5. Przy pomocy nakrętki, znajdującej się na trzpieniu(9) rozprzeć drabinkę.
6. Zamontować poręcz(10) i ławkę(11)

Montaż przyścienny:

1. Wykonać montaż uchwytów(2) z drążkiem(3) do podciągania przy pomocy śrub(4).
2. Przymocować uchwyt(2) z drążkiem(3) na drabince gimnastycznej przy pomocy śrub(5).
3. Przymocować uchwyty(6) do metalowych słupków bocznych(1) przy pomocy śrub(7).
4. Ustawić drabinkę w pozycji pionowej i przymocować metalowe słupki boczne(1) do ściany, wykorzystując otwory w uchwycie(6).
5. Zamocować poręcz(10) i ławkę (11).

Wyrób spełnia wymagania bezpieczeństwa zawarte w PN - EN 12346:2001, PN-EN 913:2008

Sprzedawca: Benchmark Sp z o.o.
NIP: 8133702082, REGON: 360978103
35-073Rzeszów, ul. Pl. Wolności 13 lok.2
+48 536 560 089,

Pieczętka i podpis: _____

Data sprzedaży: " ____ " _____ r.